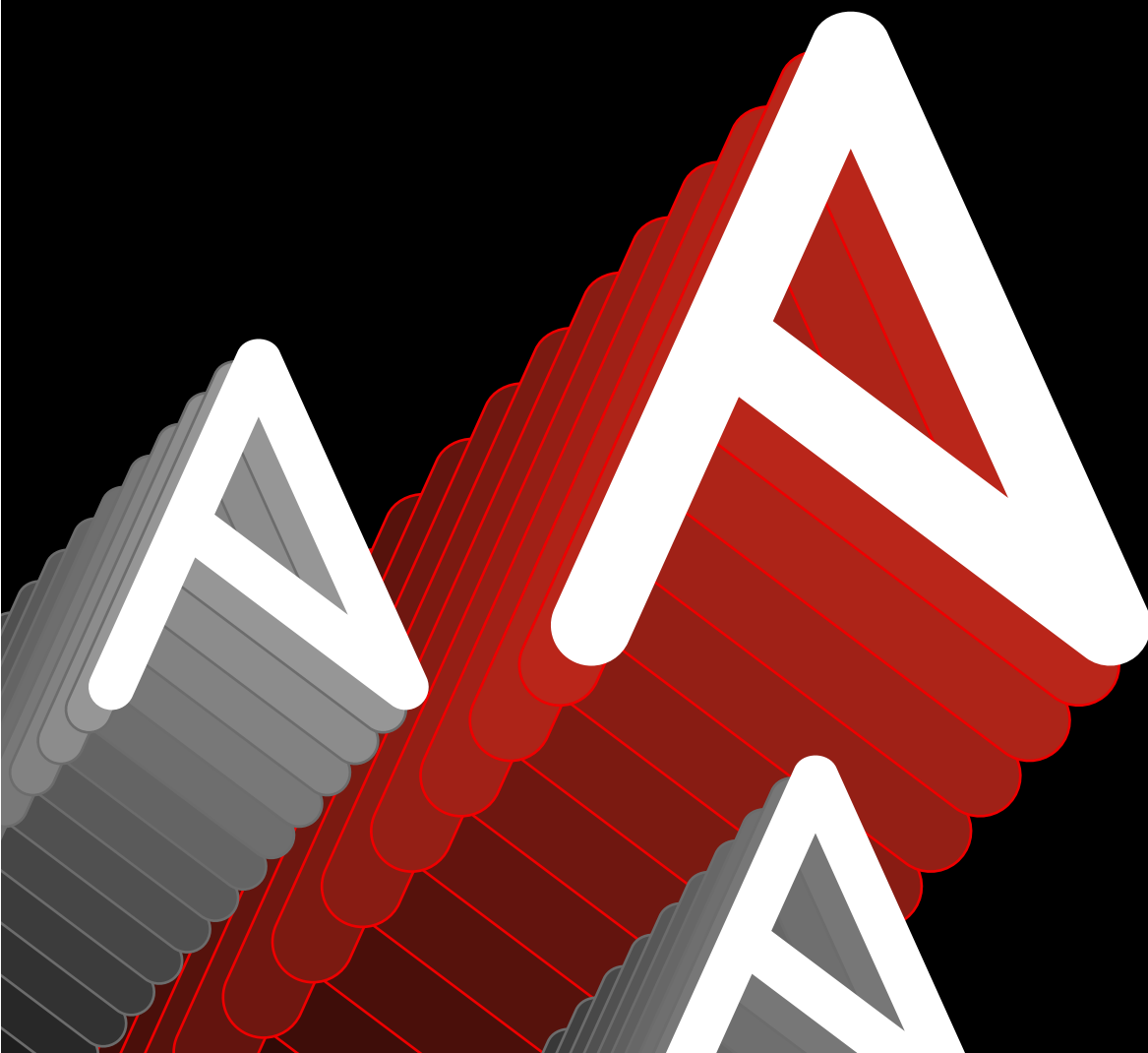


Red Hat Ansible Automation Platform

Guida introduttiva



Scegli il percorso di automazione ideale per la tua azienda

Non hai esperienza nel campo dell'automazione?

Se vuoi iniziare un percorso di automazione, parti da questa introduzione e poi prosegui con i capitoli elencati di seguito.

01 Introduzione

Capitolo 1

05 Breve panoramica di Red Hat Ansible Automation Platform

Capitolo 2

07 Il valore aziendale di Red Hat Ansible Automation Platform

Capitolo 3

11 Descrizione dettagliata di Red Hat Ansible Automation Platform

Capitolo 4

14 Una singola piattaforma per tutto il team di automazione

Capitolo 5

20 Dove integrare l'automazione all'interno dell'organizzazione aziendale

Capitolo 6

32 Come iniziare

Possiedi almeno le competenze di base in materia di automazione?

Se vuoi iniziare un percorso di automazione, parti da questa introduzione e poi prosegui con i capitoli elencati di seguito.

01 Introduzione

Capitolo 3

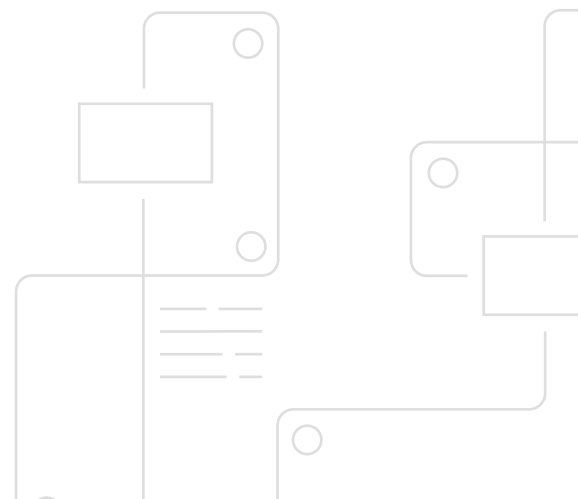
11 Descrizione dettagliata di Red Hat Ansible Automation Platform

Capitolo 5

20 Dove integrare l'automazione all'interno dell'organizzazione aziendale

Capitolo 6

33 Passi successivi



Introduzione

Fin dalla rivoluzione industriale, l'automazione aiuta le imprese ad aumentare i livelli di efficienza operativa

e, anche se è relativamente nuova, l'automazione dell'ambiente IT, inclusi gli script, si sta rapidamente diffondendo in molti ambienti aziendali. Infatti, in base a un recente sondaggio Pulse di Harvard Business Review Analytic Services, si è così diffusa che, secondo il 68% degli intervistati, negli ultimi 12 mesi l'automazione dell'ambiente IT si è trasformata da strumento utile a requisito indispensabile.

Al livello più semplice, viene utilizzata per i processi ripetibili basati su una serie di operazioni che spesso richiedono scalabilità e precisione, come l'applicazione delle patch di sicurezza o l'aggiornamento della versione di una soluzione.

Evoluzione dell'automazione negli ultimi 12 mesi¹ - Harvard Business Review Analytics Services

Secondo il 68% degli intervistati, l'automazione dell'ambiente IT aziendale è diventata un **"requisito imprescindibile"**.

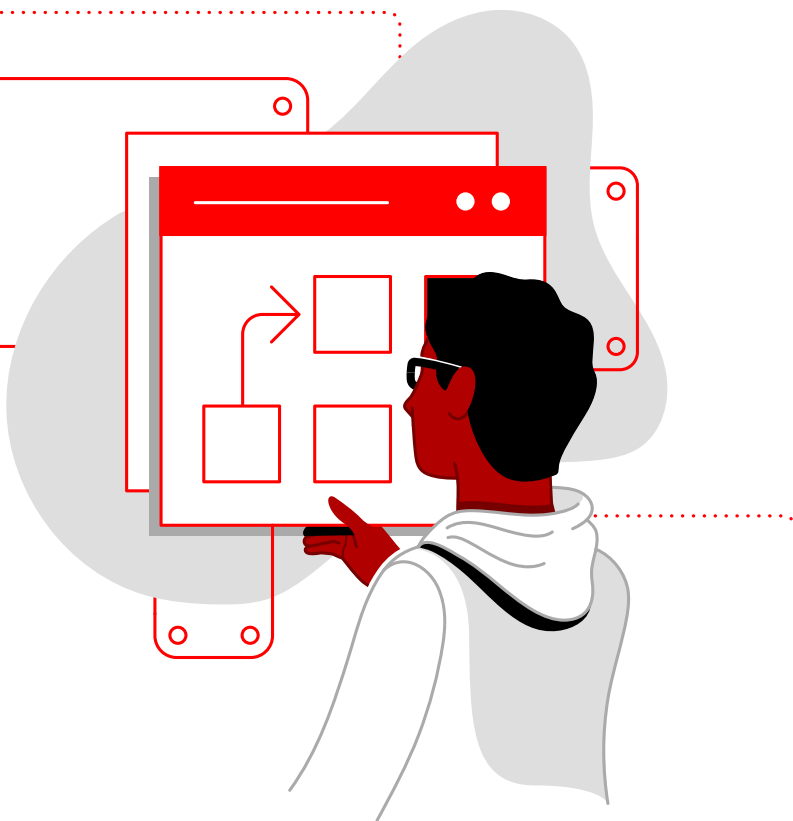
L'80% degli intervistati ha dichiarato che l'automazione dell'ambiente IT è **"estremamente importante"** per il successo futuro dell'azienda.¹

Se eseguite manualmente queste attività sono monotone, e ciò aumenta la probabilità di errore, soprattutto se devono essere ripetute centinaia o addirittura migliaia di volte. A causa di tutti questi fattori, l'automazione costituisce la soluzione ideale per migliorare tali processi, soprattutto quando il personale IT deve riuscire ad aumentare la produttività con risorse sempre più limitate.

Inoltre, molte aziende usano soluzioni di automazione realizzate internamente, come gli script, che risolvono specifici problemi a breve termine ma che non sono scalabili o sostenibili nel lungo periodo. Infatti, pur funzionando perfettamente per i singoli processi a cui sono destinati, gli script determinano una compartimentazione dell'automazione.

Anche se molte imprese scelgono di avvalersi dell'automazione (il 73% dei dirigenti intervistati dichiara che la sua azienda sta intraprendendo un'iniziativa di automazione²), non adottano un approccio globale, ma si affidano a soluzioni isolate, finendo per aumentare i costi, raddoppiare gli sforzi, utilizzare esperti diversi per piattaforme diverse e creare ostacoli che separano reparti e funzioni.

Molte organizzazioni puntano ad automatizzare le funzioni IT in maniera più strategica per assicurarsi il successo nel mercato moderno. Secondo un sondaggio condotto da 451 Research il 20% delle aziende intervistate prevede di automatizzare i processi IT nel corso del prossimo anno.³



¹ Harvard Business Review Analytic Services, sponsorizzato da Red Hat, ["Taking the lead on IT automation: IT leaders as evangelists for their automation strategies"](#), gennaio 2022.

² Horton, Richard, Justin Watson, et al. ["Automation with intelligence: Pursuing organization-wide reimagination"](#), Deloitte Insights, 25 novembre 2020.

³ 451 Research, ["The impact of event-driven automation on IT operations"](#), ottobre 2022.



Un approccio olistico all'automazione è fondamentale negli ambienti che presentano varie esigenze operative e che richiedono:

- Servizi IT reattivi
- Innovazione più rapida, caratterizzata da tecniche guidate dagli eventi che consentano ai team di concentrarsi sulle priorità principali anziché sulle attività voluminose e ripetitive, per quanto necessarie
- Gestione di reti che continuano a espandersi, sia come ambito che come complessità, includendo soluzioni edge, complesse piattaforme multicloud e utenti remoti
- Attenzione costante ai rischi legati a sicurezza e conformità, per tutti gli aspetti dell'ambiente IT
- Rispetto delle policy interne e dei contratti di servizio (SLA, Service Level Agreement)
- Scalabilità, per rispondere a esigenze in continua evoluzione
- Integrazione con altre piattaforme
- Una piattaforma intuitiva e semplice da usare

La soluzione ideale per l'automazione dell'ambiente IT deve unificare team e processi nell'intera azienda, trasformando radicalmente la modalità di fornitura dei servizi IT. **Ma come puoi adottare un approccio automation-first per la tua azienda?**

Red Hat® Ansible® Automation Platform è una piattaforma espressamente concepita per offrire ampie possibilità di scelta nelle infrastrutture di cloud ibrido, fornendo una soluzione flessibile, scalabile e multiforme adatta a tutte le esigenze dell'azienda, indipendentemente dal punto in cui si trova lungo il percorso di automazione. Inoltre, Ansible Automation Platform può essere utilizzata da tutto il personale IT, dagli amministratori di reti e sistemi agli sviluppatori, fino ai responsabili.

// ***I reparti IT che non scelgono di innovare e automatizzare sono destinati a restare indietro. È arrivato il momento di fare il passo successivo.***⁴

Jevin Jensen, Research Vice President, Infrastructure and Operations, IDC

⁴ White paper di IDC, sponsorizzato da Red Hat, ["IT automation: A life raft to IT leaders drowning in a sea of workforce and business challenges"](#), documento n. US48308621, ottobre 2021.

Con l'integrazione dell'automazione guidata dagli eventi le funzionalità di Ansible Automation Platform si estendono, rendendo più vantaggioso il tuo investimento. I vantaggi dell'automazione guidata dagli eventi sono innumerevoli e comprendono: la capacità di gestire la complessità data dalla presenza di più cloud, la forza lavoro remota che opera su più dispositivi e le implementazioni di edge computing in crescita. L'automazione guidata dagli eventi permette di ottenere con grande efficienza elevati livelli di resilienza e affidabilità, due aspetti essenziali per molte aziende, e risolvere al contempo anche eventuali limiti di risorse e mancanza di competenze.

Event-Driven Ansible rappresenta una potenziale rivoluzione per le imprese digitali che vogliono offrire ai clienti un'esperienza uniforme e altamente resiliente.⁵



Questo ebook è una guida sintetica ad Ansible Automation Platform, che ne illustra i vantaggi e fornisce informazioni utili per prendere le decisioni giuste sulle procedure di automazione da implementare nella tua azienda.

Se conosci già Red Hat Ansible Automation Platform

Scopri i vantaggi che puoi ottenere estendendo l'automazione all'intera azienda o passando da una delle versioni precedenti alla più moderna soluzione attualmente sul mercato.

[Passa al Capitolo 3](#)

Se non hai mai usato Red Hat Ansible Automation Platform

Scopri come sfruttare l'automazione per aiutare la tua azienda ad affermarsi.

[Continua a leggere](#)

E ora, possiamo cominciare.

Breve panoramica di Red Hat Ansible Automation Platform

Per capire che cos'è Red Hat Ansible Automation Platform, devi prima conoscere Red Hat. Da oltre 25 anni Red Hat offre soluzioni open source concepite espressamente per garantire stabilità, aiutando le aziende a gestire piattaforme e ambienti diversi, oltre che risolvendo in tutta semplicità i problemi tipici dei sistemi IT enterprise. Red Hat partecipa da moltissimo tempo ai progetti della community open source e lo sviluppo di Ansible Automation Platform è frutto di questa esperienza.

Il progetto Ansible si avvale del contributo di una community di persone vivaci e motivate, che dipendono da questa tecnologia e si impegnano a migliorare di giorno in giorno l'affidabilità e la flessibilità di questa soluzione. Gli sviluppatori upstream stanno continuando a lavorare per aumentare la sua capacità di supportare gli ecosistemi enterprise.



25
anni

È il tempo da cui Red Hat offre soluzioni open source espressamente concepite per garantire stabilità, aiutando le aziende a gestire piattaforme e ambienti diversi, oltre che risolvendo in modo agile i problemi tipici dei sistemi IT enterprise.

Livello di attività della community Ansible⁴

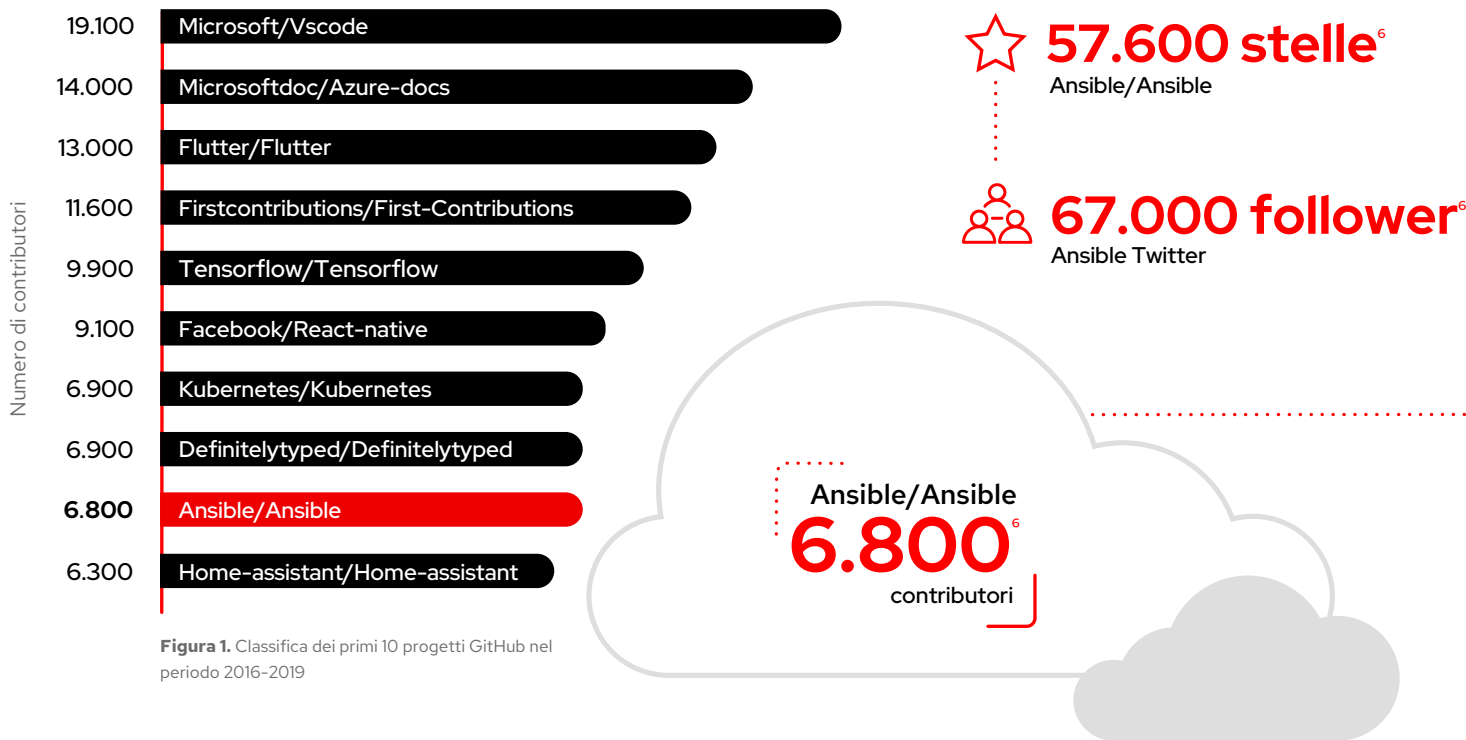


Figura 1. Classifica dei primi 10 progetti GitHub nel periodo 2016-2019

Scopri perché Red Hat Ansible Automation Platform aiuta le aziende ad adottare una cultura di automazione collaborativa.

[Guarda il video](#)

Red Hat sta continuando a sviluppare la piattaforma per rispondere alle esigenze sempre più complesse degli ambienti di cloud computing ibridi, della trasformazione digitale e di altre iniziative, garantendo anche tutta la flessibilità necessaria per affrontare le sfide del futuro.

Al tempo stesso, Red Hat si impegna ad aiutare la community Ansible a crescere e prosperare.

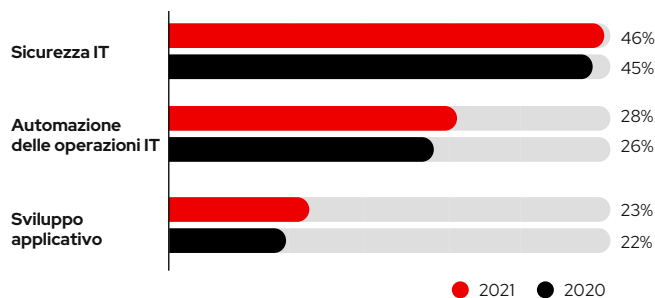
Nel Capitolo 2 scoprirai i vantaggi concreti che Red Hat Ansible Automation può offrire alla tua azienda.

⁶ "State of the Octoverse", GitHub, 2019.

Il valore aziendale di Red Hat Ansible Automation Platform

In base al sondaggio Global Tech Outlook 2022 di Red Hat, gli investimenti in automazione sono considerati prioritari in molte aree.⁷ Per il 28% degli intervistati, l'anno prossimo l'automazione delle operazioni IT avrà la massima priorità nell'assegnazione dei fondi per la tecnologia IT, con un aumento di due punti percentuali rispetto ai risultati dell'anno precedente.

Nei prossimi 12 mesi, quali saranno le priorità di investimento della tua azienda in ambito IT?⁵



Perché l'importanza dell'automazione aumenta di anno in anno

I motivi sono diversi, ma uno dei più importanti è il valore aziendale quantificabile offerto dall'automazione e in particolare da Red Hat Ansible Automation Platform.

Secondo una ricerca di IDC, i clienti che utilizzano Ansible Automation Platform per rispondere alle esigenze aziendali, oltre che per migliorare le operazioni di sviluppo applicativo e IT, possono ottenere un ritorno sull'investimento (ROI) del 667% in cinque anni e recuperare l'investimento in 10 mesi.⁸

Ti servono ulteriori informazioni per promuovere l'automazione dell'ambiente IT all'interno della tua azienda?

[Leggi la Guida all'automazione per dirigenti IT](#)

⁷ Report Red Hat, "2022 Global Tech Outlook", ottobre 2021.

⁸ White paper di IDC, sponsorizzato da Red Hat, "The business value of Red Hat Ansible Automation Platform", documento n. US47989320, ottobre 2021.

Basandosi sulle risposte degli utenti di Red Hat Ansible Automation Platform, il report conclude inoltre che le aziende possono beneficiare anche degli effetti positivi in termini di:

Affidabilità:

- **76%** di riduzione dei tempi di fermo imprevisti
- **30%** di aumento dell'efficienza dei team di sicurezza IT

Personale IT:

- **30%** di aumento dell'efficienza dei team responsabili dell'infrastruttura IT
- **29%** di incremento dell'efficienza dei team di gestione dell'infrastruttura di rete
- **75%** di accelerazione del deployment delle nuove risorse di storage
- **39%** di applicazioni sviluppate in più ogni anno

Efficienze DevOps in base all'attività:

- **50%** di miglioramento nelle attività di sicurezza
- **48%** di miglioramento nelle attività di provisioning
- **38%** di miglioramento nelle attività di configurazione

Attività quotidiane dei team DevOps:

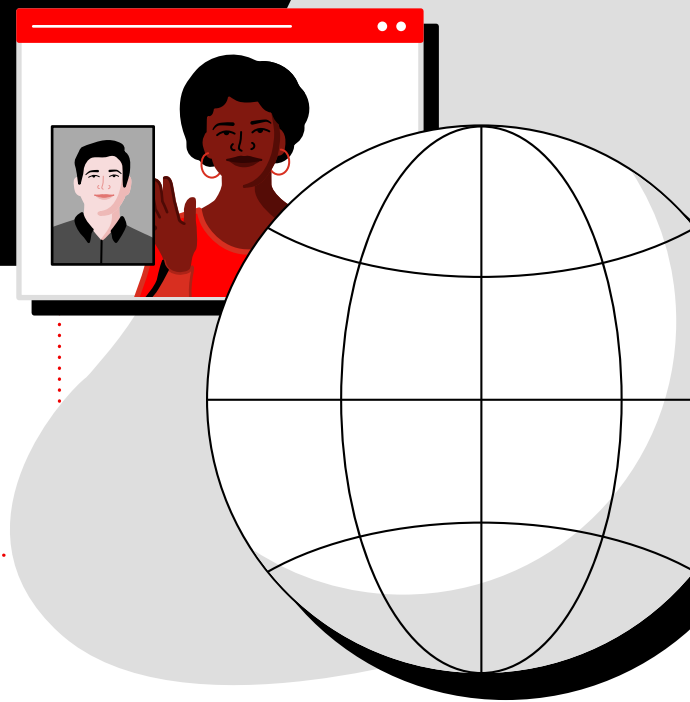
- **25%** di tempo in meno dedicato alle attività di manutenzione
- **59%** di tempo in più dedicato all'innovazione e alle altre attività



I vantaggi correlati all'utilizzo di Ansible Automation Platform sono stati riscontrati dalle aziende di tutto il mondo.

Le organizzazioni riconoscono come l'adozione di un approccio olistico all'automazione possa produrre benefici che variano dall'aumento dell'efficienza all'accelerazione della fornitura dei servizi digitali, fino alla liberazione di risorse critiche da destinare a progetti più importanti:

- [Blue Cross Blue Shield of North Carolina](#)
- [The Hong Kong Jockey Club](#)
- [Emory University](#)



//

Abbiamo capito che Red Hat era l'unico fornitore in grado di offrire sia la tecnologia, sia i servizi di cui avevamo bisogno. Avevamo provato a utilizzare la versione di Ansible offerta dalla community, ma non disponevamo di tutto il tempo necessario per imparare a usarla da soli. Avevamo bisogno di supporto enterprise."

Ruby Li, Systems and DevOps Manager, Hong Kong Jockey Club

I tre vantaggi dell'implementazione di Ansible Automation Platform in ambiente aziendale:

1 Efficienza superiore

Il personale può dedicare più tempo ad attività che hanno un maggiore impatto sull'azienda. Affida all'automazione le mansioni ripetibili meccanicamente.

2 Maggiore affidabilità

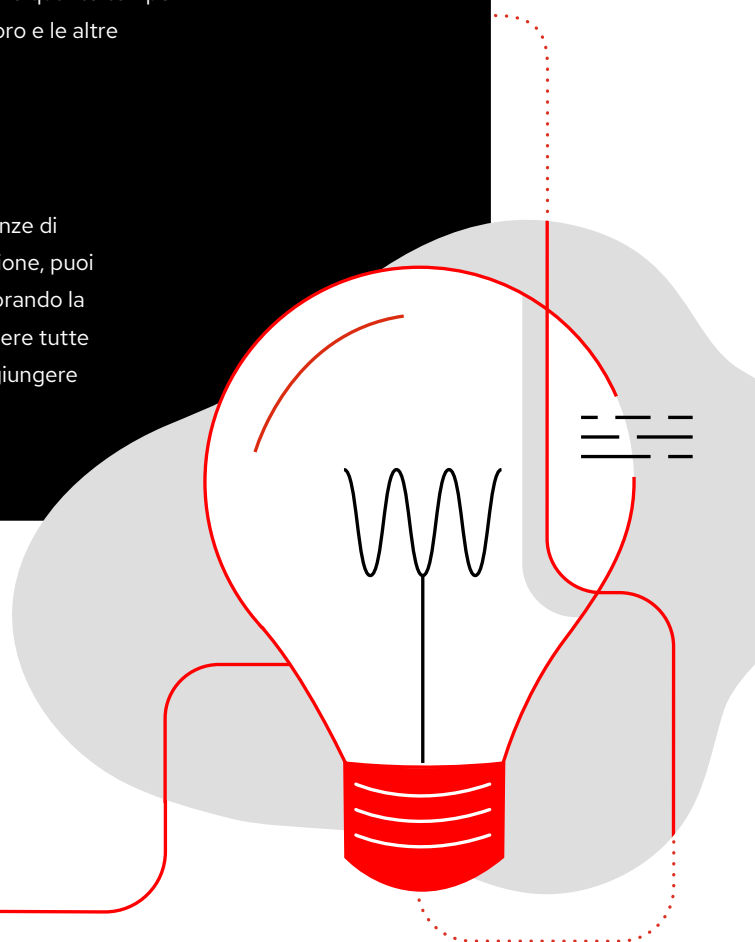
Limitando l'intervento umano è possibile ridurre le sviste e i problemi, perché tutte le operazioni vengono eseguite sempre nello stesso modo. Puoi conoscere con certezza il momento in cui vengono eseguiti e quanto tempo richiedono i processi, i test, gli aggiornamenti, i flussi di lavoro e le altre attività, sapendo di poterti fidare dei risultati.

3 Governance trasparente

Puoi ridurre al minimo le conseguenze potenziali delle carenze di preparazione. Adottando un approccio olistico all'automazione, puoi controllare più efficacemente l'intera organizzazione migliorando la probabilità di identificare i passaggi mancanti, oltre a ottenere tutte le tracce di audit e le informazioni necessarie al fine di raggiungere gli obiettivi di conformità.

Scopri di più sul valore di Red Hat Ansible Automation Platform.

[Guarda il video](#)



Ora che hai scoperto i potenziali vantaggi di Ansible Automation Platform leggi il Capitolo 3, per capire come accedervi e come sfruttare alcune delle principali funzionalità della piattaforma.

Descrizione dettagliata di Red Hat Ansible Automation Platform

Se hai deciso di automatizzare l'infrastruttura, le applicazioni, le reti, i container, la sicurezza o l'ambiente cloud, oppure tutte queste cose insieme, con Red Hat Ansible Automation Platform puoi creare, gestire ed estendere l'automazione da una singola posizione.

1

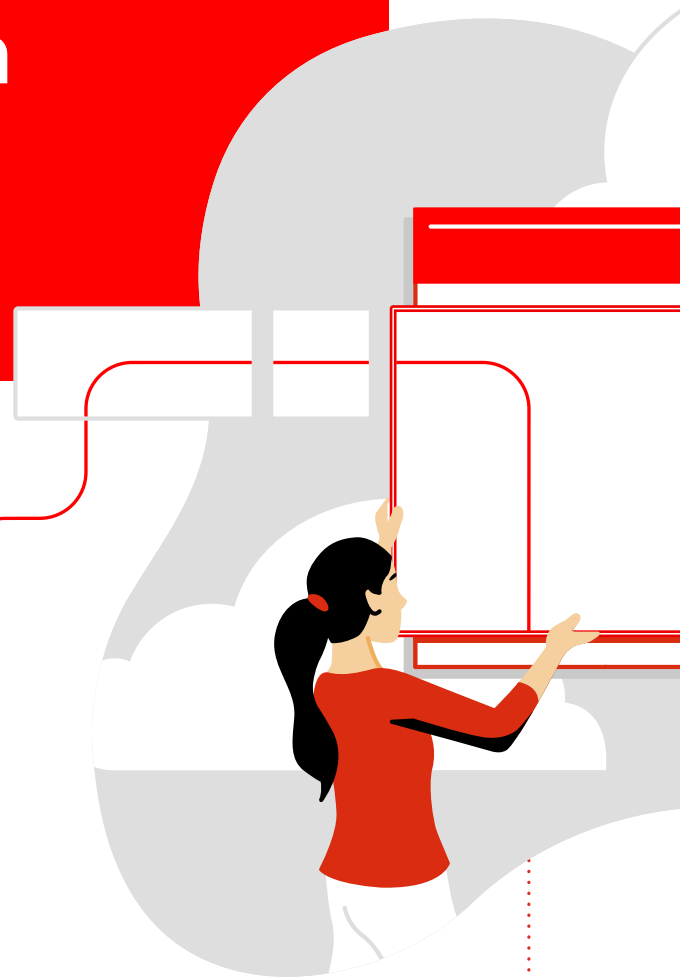
Red Hat Ansible Automation Platform si avvale di playbook in formato YAML.

In genere, i playbook Ansible vengono utilizzati per automatizzare le funzioni di amministrazione, come l'orchestrazione, la configurazione, la gestione e il deployment. I playbook sono scritti in linguaggio YAML e contengono uno o più play che possono essere utilizzati per definire un servizio web o un'applicazione. YAML è un linguaggio intuitivo e comprensibile agli esseri umani che può essere utilizzato insieme ad altri linguaggi di programmazione come Ruby, Python o Bash.

Nell'ambito di un playbook ogni play può eseguire una o più operazioni, ciascuna delle quali richiama un modulo Ansible che viene utilizzato per svolgere le attività di automazione in Ansible Automation Platform.

Poiché Ansible Automation Platform utilizza l'intuitiva sintassi YAML, anche gli utenti che non conoscono a fondo i linguaggi di programmazione possono automatizzare l'infrastruttura in tutta sicurezza. Al posto dei playbook, Event-Driven Ansible impiega i rulebook; anch'essi sono scritti in linguaggio YAML e contengono regole if-then condizionali che consentono le azioni automatizzate più opportune. Inoltre, i rulebook sono in grado di usufruire degli Ansible Playbook esistenti.

Per scoprire di più su YAML leggi questo [articolo](#), che contiene ulteriori informazioni.



2

Red Hat Ansible Automation Platform è una piattaforma agentless.

Una delle caratteristiche più interessanti ed esclusive di Ansible Automation Platform è costituita dal fatto che è una piattaforma agentless, ovvero non richiede l'installazione di un agente su ogni singolo sistema da gestire, pertanto risulta estremamente scalabile, poiché permette di gestire in tempi brevi vari sistemi o macchine contemporaneamente.

3

La piattaforma Red Hat Ansible Automation Platform è concepita per il cloud ibrido.

Mentre i modelli di elaborazione ibrida e multicloud continuano a diffondersi, i reparti IT sentono il bisogno di ricorrere a piattaforme di automazione in grado di gestire sia i sistemi tradizionali che i servizi più moderni, arrivando fino all'edge estremo della rete.

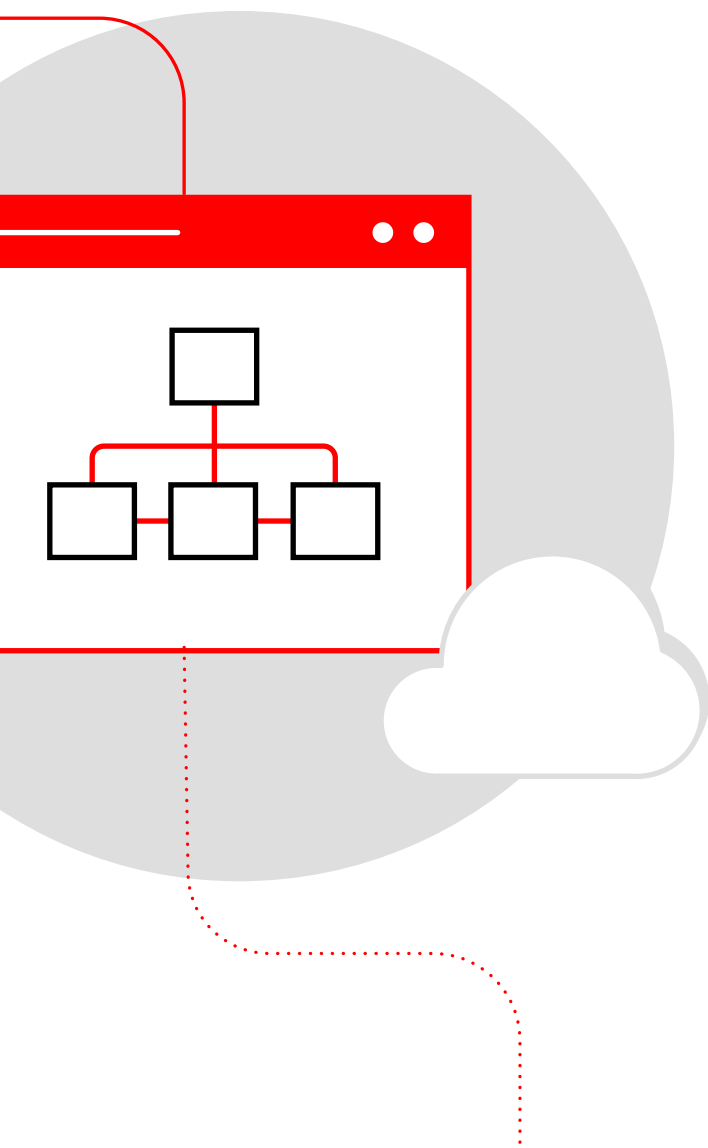
Ansible Automation Platform include ambienti di esecuzione dell'automazione che consentono di massimizzare la portabilità e la scalabilità dei progetti di automazione attraverso la creazione di pacchetti di automazione autocontenuti che includono tutte le dipendenze necessarie per creare, eseguire e gestire le procedure di automazione in tutta l'infrastruttura di cloud ibrido, fino all'edge della rete.

Ansible Automation Platform consente di soddisfare le esigenze dei processi più diversi, dal rinnovo allo spostamento dei carichi di lavoro nel cloud, fino all'implementazione di DevSecOps e alla ricerca di nuove soluzioni per gestire una rete di dispositivi edge che si espande di giorno in giorno. A breve Ansible Automation Platform sarà disponibile nei marketplace degli hyperscaler più importanti, semplificando ulteriormente le prime fasi dell'automazione negli ambienti di cloud pubblico o ibrido, e integrandosi in modo efficiente con i servizi cloud che utilizzi già.

4

Red Hat Ansible Automation Platform utilizza costrutti integrati per la governance e la conformità.

Dal controllo degli accessi basato sui ruoli (RBAC, Role-Based Access Control), che consente agli amministratori di assegnare agli utenti le autorizzazioni, i privilegi e i ruoli relativi a crittografia, tracce di audit e controlli dell'inventario, Ansible Automation Platform offre tutti gli strumenti necessari per garantire la conformità dell'ambiente aziendale e il rispetto degli SLA.



5

Red Hat Ansible Automation Platform include l'automazione guidata dagli eventi.

L'automazione guidata dagli eventi è la fase successiva del percorso verso l'automazione end to end. Risponde all'esigenza di collegare l'intelligence, l'analisi e le richieste dei servizi di un ambiente IT ad azioni automatizzate cosicché le attività si svolgano in maniera uniforme. Si tratta di un modello ideale per gestire i servizi IT (ITSM, IT Service Management) e le attività di routine dai volumi elevati, ma anche per adattarsi alle condizioni mutevoli dell'IT e tanto altro.

L'automazione guidata dagli eventi offre la possibilità di applicare una risposta predefinita e automatizzata ogni volta che si verifica un certo tipo di evento. Ad esempio, in una tipica operazione IT un'interruzione del sistema può inviare un avviso che esegue automaticamente un'azione specifica, come la registrazione di ticket per il supporto, la raccolta degli elementi necessari per risolvere un problema o l'esecuzione di un riavvio; il tutto senza intervento manuale. Allo stesso modo l'automazione guidata dagli eventi può aiutare a far fronte a tutta una serie di attività di manutenzione supplementari come la gestione della configurazione, la gestione dei dispositivi all'edge, il provisioning, la gestione degli utenti, l'ottimizzazione e la scalabilità, ecc.



Ma questi sono solo alcuni dei vantaggi e delle caratteristiche offerti da Ansible Automation Platform. Scopri di più su come utilizzare Ansible Automation Platform per integrare i sistemi e promuovere la collaborazione fra i vari team.

[Scopri di più](#)

Se non conosci ancora Red Hat Ansible Automation Platform

[Leggi il Capitolo 4](#)

Se hai già iniziato a utilizzare Ansible Automation Platform e desideri maggiori informazioni sui processi che puoi automatizzare

[Passa al Capitolo 5](#)

Una singola piattaforma per tutto il team di automazione

La piattaforma Red Hat Ansible Automation Platform è espressamente concepita per garantire il successo di tutti i progetti di automazione del tuo team.

Eliminando gli ostacoli che separano le persone e i sistemi della tua azienda, Ansible Automation Platform offre ai diversi team tutti gli strumenti di automazione necessari per svolgere le proprie mansioni specifiche, collaborando fra loro grazie a una soluzione aziendale connessa, supportata e incentrata sulla sicurezza.

Architetti

Amministratori

Sviluppatori

Operatori



Scopri i vantaggi di Ansible Automation Platform per i diversi membri del tuo team di automazione.

Sviluppatori e autori dei processi di automazione

Gli sviluppatori dei processi di automazione hanno bisogno di strumenti che semplificano la creazione dei playbook, dei moduli e dei [ruoli Ansible](#), permettendo quindi di testarli a livello locale per assicurarsi che verranno eseguiti come previsto anche nell'ambiente di produzione. Queste figure possono avvalersi di strumenti e

plug-in DevOps, accedere a contenuti certificati preesistenti, che possono sfruttare per creare nuove soluzioni, e utilizzare un'architettura container native sia per le attività di sviluppo che per quelle di test.

Gli strumenti ideali per gli sviluppatori dei processi di automazione



Automation Execution Environment

Gli ambienti di esecuzione dell'automazione permettono agli sviluppatori dei processi di automazione di utilizzare un ambiente coerente dallo sviluppo alla produzione, affinché possano concentrarsi sui contenuti di automazione effettivi, senza preoccuparsi delle dipendenze e dei cambiamenti da introdurre per passare da una fase all'altra.



Ansible Content Tools

Execution Environment Builder consente agli sviluppatori dei processi di automazione di creare ambienti personalizzati con le dipendenze e i contenuti Ansible specifici necessari per il progetto di automazione da supportare. Il navigatore dei contenuti di automazione permette agli utenti di eseguire e convalidare i contenuti che creano, nel contesto dell'ambiente di esecuzione stesso.



Ansible Content Collections

I contenuti Ansible da utilizzare all'interno dell'azienda possono essere creati e gestiti internamente. Sono tuttavia disponibili anche contenuti già predisposti da Red Hat, tramite le Ansible Content Collections. Queste raccolte permettono agli sviluppatori di sfruttare i contenuti di automazione già disponibili, che includono oltre 100 raccolte certificate e più di 40.000 moduli.



Ansible Automation Hub

Questo servizio in hosting permette agli utenti di cercare e utilizzare le raccolte Ansible Content Collections supportate, che contengono moduli, ruoli e plug-in, oltre a tutta la documentazione necessaria per iniziare.



Architetti dell'automazione

Gli architetti dell'automazione hanno il compito di migliorare le procedure di automazione dei vari team, in linea con i processi IT e gli obiettivi di semplificazione dell'adozione. Hanno pertanto bisogno di strumenti che, oltre a estendere l'automazione all'intera azienda, permettano anche di gestirne le policy e la governance. Red Hat Ansible Automation Platform fornisce

un'architettura container native che garantisce agli architetti dell'automazione tutta la flessibilità necessaria per pianificare le esigenze attuali e future. Possono inoltre sfruttare il framework agentless, oltre all'intero ecosistema tecnologico di Ansible Automation Platform, che si integra in modo efficiente con gli investimenti preesistenti.

Gli strumenti ideali per gli architetti dell'automazione



Automation Execution Environment

Gli ambienti di esecuzione dell'automazione introducono un nuovo tipo di architettura per Ansible Automation Platform 2, permettendo di aumentare la scalabilità grazie alla separazione del piano di controllo da quello di esecuzione. Ad esempio, i team di rete o cloud possono usare un ambiente di esecuzione standardizzato per le loro esigenze specifiche, mentre gli sviluppatori dispongono di un ambiente standardizzato che elimina il problema delle dipendenze.



Automation Controller

Automation Controller standardizza le modalità di avvio, delega, controllo e deployment dell'automazione, permettendo alle aziende di automatizzare in tutta sicurezza, oltre che riducendo la proliferazione incontrollata e le varianti dei processi all'interno dell'ambiente. Questa interfaccia di gestione consente anche di ridurre la complessità del lavoro di automazione ed evita le discrepanze fra sviluppo e produzione.



Red Hat Ansible Certified Content Collection

È una raccolta di contenuti di automazione pronti all'uso, accessibile tramite il servizio in hosting Ansible Automation Hub, che permette agli sviluppatori di sfruttare i componenti già disponibili per creare nuove soluzioni e consente ai team operativi di ottenere il massimo dall'automazione esistente. È inoltre possibile utilizzare un hub di automazione privato per distribuire i contenuti sviluppati internamente, forniti da Red Hat e provenienti da altre origini.





Automation Mesh

Automation Mesh fornisce una soluzione semplice, flessibile e disponibile per estendere l'automazione di inventari di grandi dimensioni a vari team, piattaforme e topologie di rete. Gli architetti richiedono una soluzione che risponde a tutte le loro esigenze correnti e offre la scalabilità necessaria per soddisfare anche quelle future, integrandosi con le tecnologie attuali, oltre che garantendo il supporto e il rispetto degli SLA. Automation Mesh consente agli architetti di creare un livello per connettere reti e ambienti con una modalità che garantisce flessibilità senza pregiudicare la sicurezza.



Event-Driven Ansible

Si tratta di una soluzione altamente flessibile destinata alla creazione di scenari di automazione end-to-end avanzati per rispondere a un'ampia gamma di esigenze IT. Contribuisce ad aumentare l'efficienza delle operazioni IT, a risolvere i problemi con rapidità e ad affrontare le sfide legate al personale e alle competenze. Come componente di Ansible Automation Platform, è particolarmente flessibile, intuitiva e di facile utilizzo. Permette ad esempio di creare gli Ansible Rulebook, ossia delle risorse simili agli Ansible Playbook scritte in linguaggio YAML ma basate su scenari if-then.

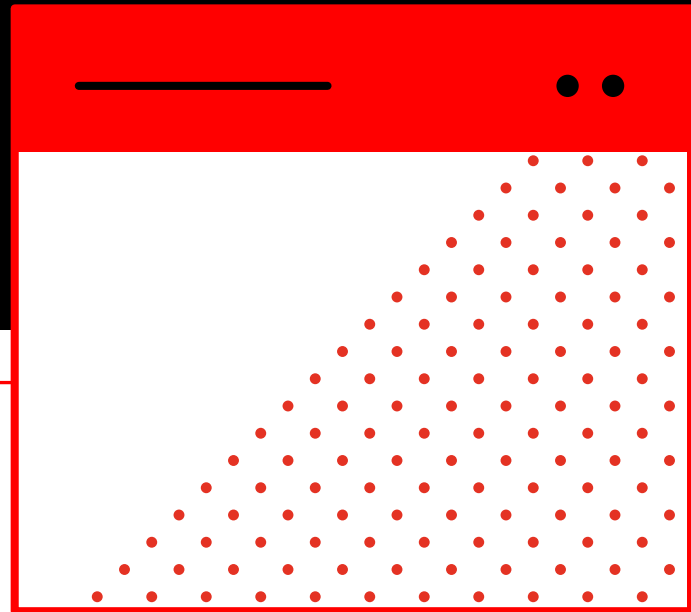


Red Hat Insights for Red Hat Ansible Automation Platform

[Red Hat Insights for Ansible Automation Platform](#) è uno strumento progettato per aiutare i team a ottenere informazioni dettagliate sull'uso dell'automazione all'interno dell'azienda, oltre che sullo stato delle attività di automazione che devono essere ancora ottimizzate, definendo approcci e procedure comuni per i flussi di lavoro di automazione. Insights for Ansible Automation Platform è utile anche agli architetti, perché consente di visualizzare diversi report che permettono di analizzare l'uso dell'automazione nelle diverse aree dell'azienda.



Per scoprire di più su come aiutare gli architetti dell'automazione a sviluppare una mentalità automation-first, leggi [Il manuale per automation architect](#).



Operatori e amministratori di sistemi o cloud

Gli operatori di sistemi o cloud hanno l'esigenza di automatizzare in modo rapido ed efficiente, pertanto devono conoscere esattamente i contenuti predefiniti e certificati a disposizione.

Red Hat Ansible Automation Platform fornisce un'architettura e tutti gli strumenti di cui hanno bisogno al fine di supportare la standardizzazione, la conformità e la governance necessarie per la gestione dei team di automazione su vasta scala.

Gli amministratori dell'automazione hanno bisogno di una soluzione semplice per configurare, distribuire, eseguire e gestire l'automazione per i vari team e applicazioni dell'azienda. La piattaforma Ansible Automation Platform è progettata per garantire coerenza e alti livelli di affidabilità, con una curva di apprendimento minima per i nuovi utenti. Gli amministratori dell'automazione possono utilizzare sia il servizio in hosting, sia le versioni privata dell'hub di automazione, che permette di condividere e gestire i contenuti da una posizione centralizzata, oltre che di generare analisi e report in tempo reale con Red Hat Insights for Red Hat Ansible Automation Platform.



Gli strumenti ideali per gli operatori e gli amministratori dell'automazione



Automation Services Catalog

Automation Services Catalog permette agli utenti di gestire le richieste autonomamente, limitando la creazione di ticket per l'help desk. Questa funzionalità self-service semplifica le attività di modellazione e distribuzione, permettendo anche agli operatori dell'automazione di sfruttare l'automazione, oltre che agli sviluppatori e agli architetti dei processi di automazione.



Automation Controller

Tutti i membri del team di automazione interagiscono o dipendono da Automation Controller, mentre gli amministratori e gli operatori dell'automazione hanno il compito di garantire l'operatività della piattaforma e del framework di automazione, sfruttando l'interfaccia utente, l'API esplorabile, i controlli RBAC, la pianificazione dei processi, le notifiche integrate, la gestione grafica dell'inventario, l'integrazione e la distribuzione continue (CI/CD) e le funzioni per la visualizzazione dei flussi di lavoro disponibili in Automation Controller, per semplificare le attività amministrative.



Ansible Automation Hub

Ansible Automation Hub è un portale che consente di accedere direttamente ai contenuti affidabili forniti da Red Hat e dai partner certificati. Questo hub di automazione SaaS (Software-as-a-Service) è un repository di immagini container per ambienti cloud che viene sincronizzato con Automation Controller tramite le credenziali del registro dei container.



Red Hat Insights for Red Hat Ansible Automation Platform

Insights for Ansible Automation Platform garantisce l'esecuzione efficiente della soluzione di automazione e semplifica l'ottimizzazione attraverso la generazione di report sui progetti di automazione in corso nell'intera infrastruttura, evidenziando i processi problematici specifici.



Automation Hub privato

L'hub di automazione privato, ovvero il repository di immagini container dell'ambiente di esecuzione per Ansible Automation Platform, viene ospitato localmente ed è indicato per le aziende che eseguono Ansible Automation Platform su sistemi fisici o virtuali.



Automation Mesh

Automation Mesh aiuta i team operativi a erogare servizi al ritmo incalzante imposto dall'azienda, anche senza conoscere in dettaglio i processi di automazione sottostanti, poiché gestisce le dipendenze e garantisce una scalabilità coerente senza richiedere la conoscenza degli strumenti ausiliari. L'architettura di Automation Mesh consente sia di centralizzare il controllo, sia di distribuire l'esecuzione attraverso i nodi di esecuzione, che avvicinano l'automazione agli endpoint e garantiscono la flessibilità necessaria per adattarsi alle esigenze specifiche dei clienti.



Event-Driven Ansible

L'automazione guidata dagli eventi può essere utilizzata per completare in modo automatizzato le attività nell'intero ambiente, come la gestione di routine, la correzione degli errori e le risposte automatiche, ad esempio per il self-service. Le attività che vengono eseguite centinaia o migliaia di volte all'interno dell'organizzazione porterebbero il massimo vantaggio se automatizzate. Tra queste sono inclusi, per esempio, la gestione dello storage o della capacità associata a un'applicazione chiave, le modifiche continue a una tecnologia di base fondamentale e il trattamento proattivo dei rischi per la sicurezza.

Ansible Automation Platform è disponibile nei marketplace degli hyperscaler più importanti, semplificando l'adozione dell'automazione negli ambienti di cloud pubblico o ibrido.

Ora che sappiamo a chi è destinata la piattaforma di automazione, nel Capitolo 5 cerchiamo di capire dove e come possono utilizzarla.



Dove integrare l'automazione all'interno dell'organizzazione aziendale

Indipendentemente dalla posizione in cui si trova la tua azienda lungo il percorso di automazione, Red Hat Ansible Automation Platform offre i seguenti vantaggi:

Accelerazione

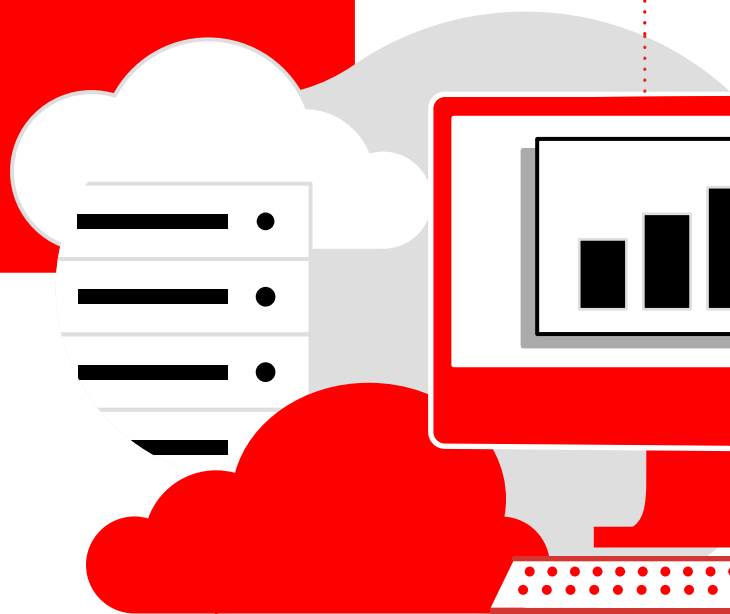
Accelera le operazioni, grazie al supporto dell'enorme community open source di Ansible e alle raccolte di contenuti predefiniti con i ruoli e i moduli Ansible maggiormente utilizzati. Programma l'infrastruttura e condividi il codice fra i team e gli ambienti in cui sono già in esecuzione i deployment, on premise o nel cloud.

Innovazione

Ottimizza ulteriormente l'automazione tramite analisi, policy, governance e gestione dei contenuti. Gli strumenti di Ansible Automation Platform ti permettono di svolgere in modo più efficiente il tuo lavoro di ogni giorno, aiutandoti a risolvere i problemi per poi condividere la soluzione con tutti.

Orchestrazione centralizzata

Applica l'automazione in modo efficiente a vari domini, oltre che a scenari di utilizzo e team diversi, senza rallentare i tempi di sviluppo.



Le principali aree in cui le aziende normalmente implementano l'automazione nell'ambiente enterprise includono:

1 Automazione dell'infrastruttura

Esegui la creazione, il provisioning e la gestione di applicazioni e infrastrutture negli ambienti di cloud pubblico e privato, container e ambienti virtuali, tra cui Red Hat Enterprise Linux®, Microsoft Windows e Windows Server, altri sistemi operativi Linux, VMware Vsphere, SAP e altro. Automatizza l'infrastruttura al fine di limitare gli errori di configurazione e incorporare la ripetibilità del codice. Sfrutta l'automazione guidata dagli eventi per aumentare l'efficienza e la reattività riducendo le attività ripetitive e voluminose nelle operazioni IT. Valuta quali sono le attività ripetitive, eseguite centinaia o migliaia di volte all'interno dell'organizzazione e che potrebbero rappresentare ottimi candidati all'automazione: l'acquisizione dei fatti, il miglioramento dei ticket, la gestione della configurazione, e così via.

2 Automazione della rete

Puoi gestire tutta la rete, oltre ai processi IT in esecuzione nelle reti fisiche, software-defined e basate su cloud. Ecco alcuni ambiti in cui puoi adottare l'automazione della rete:

- **Gestione della configurazione.** Puoi eseguire il backup e il ripristino di dispositivi di rete di diversi fornitori e fare un salto di qualità nella gestione della rete, utilizzando un approccio infrastructure-as-code per automatizzare le operazioni di rete.
- **Riconoscimento dell'infrastruttura.** Puoi raccogliere automaticamente i dati generati da centinaia o migliaia di dispositivi di fornitori diversi e normalizzare tali informazioni in modo da identificare i dispositivi e le risorse che hanno bisogno di manutenzione preventiva, per non rischiare un'interruzione del servizio ed evitare gli aggiornamenti non necessari dell'hardware.
- **Convalida della rete.** Puoi verificare le condizioni operative dei tuoi dispositivi di rete per verificarne la connettività e i protocolli in uso, oltre che per garantire l'allineamento con specifici requisiti di conformità della rete.
- **Gestione della rete guidata dagli eventi.** Event-Driven Ansible collega le sorgenti di eventi alle azioni corrispondenti tramite regole. Le sue capacità decisionali ricevono un "evento" da uno strumento di monitoraggio ed eseguono l'azione richiesta. Puoi rispondere in modo automatico ai potenziali rischi per la sicurezza, gestire le configurazioni o utilizzare l'automazione guidata dagli eventi per le attività di gestione della rete già menzionate.

Scopri come [semplificare le pipeline CI/CD](#) con Ansible Automation Platform.



Per ulteriori informazioni, leggi la [guida all'automazione della rete](#).

3 Automazione nel cloud

Usa Ansible Automation Platform per eseguire il provisioning di istanze, reti e infrastrutture con moduli di supporto che garantiscono il corretto funzionamento dei deployment nei cloud pubblici e privati, on premise o nel cloud.

L'automazione guidata dagli eventi può quindi sfruttare gli Ansible Rulebook per definire la sorgente di un evento e spiegare, sotto forma di istruzioni condizionali if-this-then-that, l'azione da intraprendere quando si verifica quel dato evento. Questo può semplificare la gestione delle istanze cloud, l'allocazione e la deallocazione delle risorse, l'aggiornamento delle policy di accesso, l'applicazione della governance e altro.

4 Automazione della sicurezza

Puoi orchestrare i sistemi di sicurezza con una selezione di moduli, ruoli e playbook per analizzare le minacce e porvi rimedio. Coordinando i sistemi di sicurezza enterprise con Ansible Automation Platform puoi eseguire indagini più approfondite, cercare minacce e rispondere agli incidenti. Puoi rispondere rapidamente ai rischi per la sicurezza prima che colpiscano gli ambienti, o anche isolare una tecnologia o una soluzione mentre indaghi sulle cause del pericolo. Di conseguenza l'automazione guidata dagli eventi contribuisce a migliorare la resilienza IT.

5 Automazione all'edge

Utilizzando Ansible Automation Platform nei siti edge, puoi applicare l'automazione dell'ambiente IT anche al di fuori del data center, ai dispositivi e carichi di lavoro edge che lo richiedono. Ansible Automation Platform opera sempre come nodo di controllo, permettendoti di automatizzare e accelerare la configurazione di dispositivi POS, punti di accesso Wi-Fi, router di rete, sistemi di gestione dei ticket, dispositivi Internet of Things (IoT) o qualsiasi altra cosa, tramite un'API di programmazione o un sistema operativo Linux. Utilizzando i modelli di automazione guidata dagli eventi per comunicare con i sistemi rilevanti, è possibile aggiornare i relativi ticket con informazioni dettagliate per l'analisi delle cause root (RCA), intraprendere un'azione quando un dispositivo è online o automatizzare un'azione in risposta al verificarsi di una determinata condizione.

Scopri di più
sull'[automazione
della sicurezza](#) in
questo ebook.



6 Automazione end-to-end dell'ambiente enterprise

Ansible Automation Platform combina l'orchestrazione dei flussi di lavoro con la gestione delle configurazioni, il provisioning e il deployment delle applicazioni in una singola interfaccia intuitiva, che ti permette di implementare la piattaforma nell'ambiente per garantire un'automazione completa dell'ambiente IT. Grazie a Event-Driven Ansible ora puoi scegliere tra più modalità di automazione (ad avvio manuale o automatico) che ti consentono di rispondere a una gamma di esigenze più ampia.

7 Conformità e aggiornamenti costanti

Red Hat Consulting può mostrarti come sfruttare l'automazione per garantire visibilità a tutti i team applicativi, di site reliability engineering e di sicurezza, semplificando l'integrazione del ruolo della sicurezza più globalmente in tutta l'azienda. Per cambiare il modo di utilizzare l'automazione può essere necessario identificare, valutare ed eliminare i rischi tramite un'analisi prescrittiva, definire e applicare la sicurezza e la conformità tramite OpenSCAP nei sistemi Red Hat Enterprise Linux e supportare la generazione dei report di audit e conformità, tramite uno strumento di gestione centralizzato.

Considerate tutte le aree dell'azienda che richiedono automazione, come si identifica il punto di partenza ottimale?

I quattro suggerimenti riportati di seguito possono aiutarti a determinare lo scenario di utilizzo ideale per il tuo ambiente IT:

1 Inizia con poco, ma pensa in grande

Parti da uno scenario di utilizzo semplice, un'operazione che deve essere eseguita molto spesso, ma che fornisce un vantaggio fin da subito. Quando lo scenario di utilizzo funziona correttamente, estendilo a uno più complicato, rimanendo nello stesso dominio. Strada facendo, puoi aggiungere anche altri domini. Ricorda che l'implementazione dell'automazione nell'azienda è un processo iterativo, non una singola attività da completare una volta per tutte.

2 Usa, perfeziona, impara ed estendi la soluzione

L'automazione costituisce un imperativo strategico, pertanto devi implementare e automatizzare ulteriori processi e sistemi in quest'ottica.

3 Non partire da un processo inefficace

Se un processo è intrinsecamente inefficiente, automatizzandolo non migliora di certo. Scegli un processo efficace, ma che può essere ulteriormente migliorato con l'automazione.

4 Coinvolgi i membri del tuo team

L'automazione è un percorso. Offri ai membri del tuo team la possibilità di migliorare le proprie capacità e competenze, mentre estendi l'automazione all'interno dell'azienda. Se i dipendenti capiscono che i vantaggi offerti dall'automazione superano le potenziali minacce percepite, sono più propensi ad accettarla.

Scopri come connettere persone e processi leggendo l'ebook [L'azienda automatizzata.](#)

Se desideri ulteriori informazioni sulle partnership di Ansible Automation Platform e sul loro contributo al Red Hat Ansible Certified Content

Leggi il Capitolo 5

Se non hai mai utilizzato l'automazione ma desideri cominciare ora

Passa al Capitolo 6

Vantaggi delle partnership

Red Hat Ansible Automation Platform

Red Hat ha costruito un esaustivo ecosistema di partner tecnologici, che forniscono software e altri prodotti a supporto degli ambienti aziendali.

Tali partner svolgono un ruolo cruciale per Red Hat Ansible Automation Platform, contribuendo a sviluppare le Red Hat Ansible Content Collections che aiutano i clienti a utilizzare la piattaforma in meno tempo. Questi contenuti pronti all'uso, forniti da partner certificati e da Red Hat, vengono convalidati per versioni specifiche di Ansible Automation Platform e sono costituiti da bundle di moduli, plug-in, ruoli e documentazione, utilizzabili da una singola posizione.



Cosa significa?

L'ecosistema di partner semplifica notevolmente la ricerca iniziale e l'assemblaggio dei diversi ruoli e moduli che ti servono. Inoltre, poiché vengono rilasciate e gestite indipendentemente dalle versioni principali dei prodotti, le Ansible Content Collections possono essere rilasciate con una frequenza superiore.

La sottoscrizione Ansible Automation Platform dà accesso ad Ansible Automation Hub, che contiene oltre 100 raccolte di contenuti certificati e più di 40.000 moduli realizzati per garantire una distribuzione coerente e conforme.

Ansible Automation Hub consente di accedere a più di

100 raccolte certificate **40.000** moduli di automazione

I Red Hat Ansible Certified Content disponibili in Ansible Automation Hub includono raccolte fornite da partner come:

- Amazon Web Services (AWS)
- Ansible
- Cisco
- Dell EMC
- F5
- HPE
- IBM
- Microsoft
- NetApp
- SAP
- Splunk
- VMware

[Scopri Red Hat Ansible Certified Content](#)

Ora che hai scoperto alcuni dei vantaggi offerti dal deployment di Ansible Automation Platform in ambiente aziendale, probabilmente stai pensando di abbandonare la tua piattaforma attuale per adottare la più recente soluzione disponibile sul mercato.

[Scopri di più](#)

Red Hat lavora fianco a fianco con i suoi partner, nello specifico quelli che sviluppano strumenti di monitoraggio e osservabilità, per offrire sempre soluzioni di automazione guidata dagli eventi all'avanguardia. Event-Driven Ansible si basa su una Certified Content Collection che, in genere, include i relativi plugin e rulebook a disposizione delle aziende. Sono compresi contenuti sviluppati dai partner che facilitano l'avvio di nuovi progetti di automazione guidata dagli eventi.

Definizione del business case per la migrazione

Anche se hai già installato Red Hat Ansible Automation Platform 1.2 nel tuo ambiente aziendale, è arrivato il momento di passare ad Ansible Automation Platform 2.

Scopri Ansible Automation Platform 2 in questa [guida interattiva](#)

Miglioramenti introdotti in Ansible Automation Platform 2:



Gli amministratori di Ansible Automation Platform possono fornire e gestire ambienti di esecuzione dell'automazione destinati a gruppi diversi, come i team di rete o cloud. Anziché utilizzare un ambiente separato ciascuno, ora i diversi team possono accedere ai contenuti specifici necessari per svolgere il proprio ruolo. Questo garantisce coerenza e semplicità di utilizzo per tutti i team dell'azienda.



Gli utenti possono creare i propri ambienti di esecuzione dell'automazione utilizzando gli strumenti da riga di comando di Ansible Builder.



Gli sviluppatori dei processi di automazione possono utilizzare un singolo ambiente Ansible coerente, dallo sviluppo alla produzione, che permette loro di concentrarsi sui contenuti specifici dell'automazione, anziché sull'ambiente di automazione e sulle relative dipendenze.





I team di automazione possono definire, creare e aggiornare gli ambienti di automazione senza richiedere all'amministratore della piattaforma di apportare le modifiche necessarie.



Gli ambienti di esecuzione dell'automazione possono essere distribuiti tramite un hub di automazione privato, per promuovere la coerenza.



Se utilizzi già Red Hat, visita la [pagina di Ansible Automation Platform 2](#) nel Red Hat Customer Portal, dove puoi trovare tutta la documentazione e le indicazioni a disposizione dei clienti.



Gli esperti di [Red Hat Consulting](#) possono guidarti durante il processo di migrazione e rispondere a tutte le tue domande.



Se non utilizzi ancora Ansible Automation Platform, puoi scaricare la versione di [valutazione valida per 60 giorni](#).

Ora che hai compreso i potenziali vantaggi di Ansible Automation Platform per la tua azienda, come puoi trasformala in un imperativo strategico?

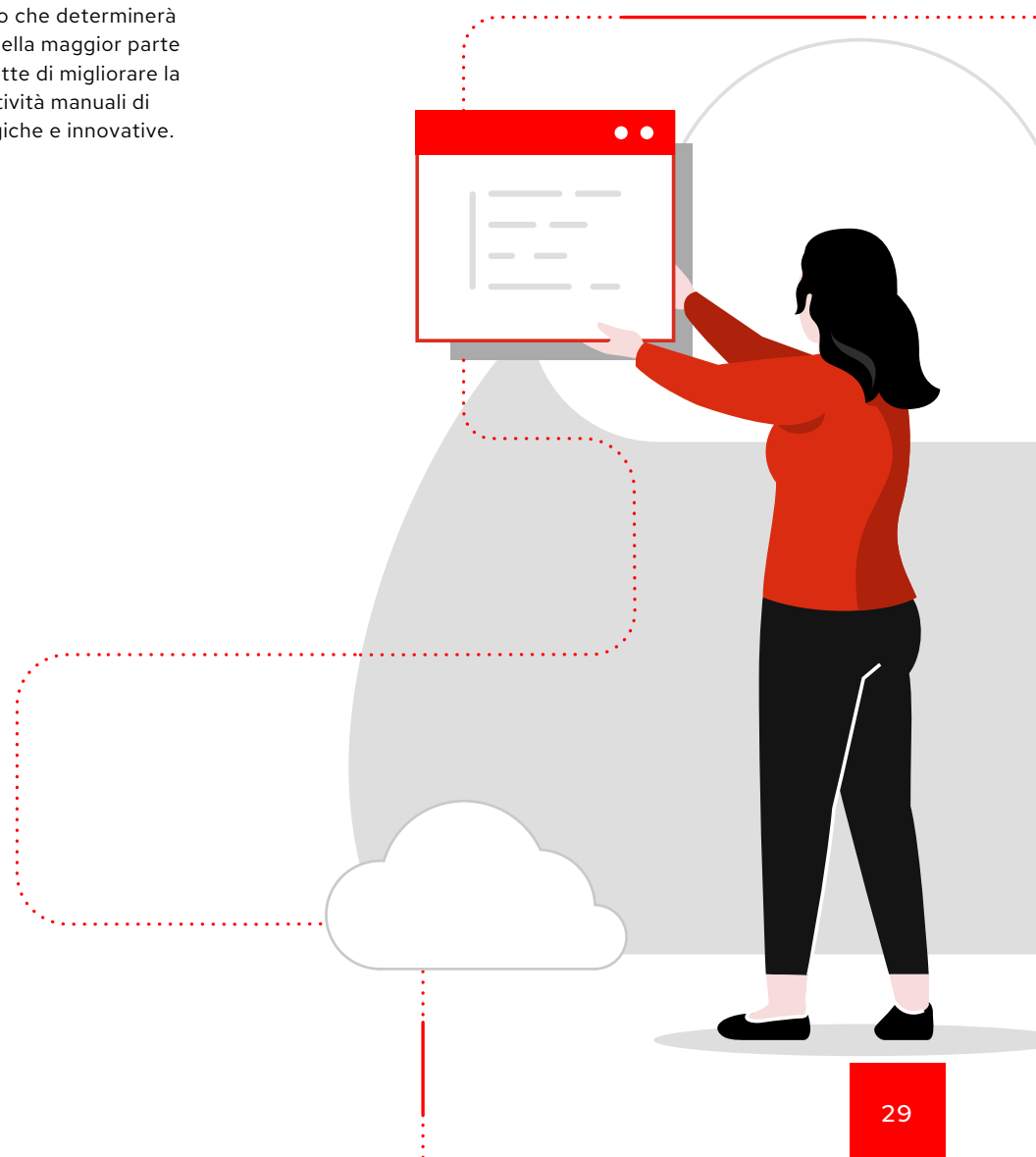
Scopri di più

Strategie per l'automazione dell'automazione

In un'azienda, gestire la tecnologia è spesso più semplice che gestire i processi e le persone.

La tecnologia reagisce e funziona come previsto, senza disagi e problemi di comunicazione.

Le persone, invece, richiedono più cura e attenzione quando si introduce un cambiamento organizzativo, inclusa l'adozione di una nuova tecnologia. Alcuni dipendenti sono particolarmente ostili l'automazione dell'ambiente IT, perché temono che determinerà inevitabilmente una riduzione del personale. Nella maggior parte dei casi, l'automazione dell'ambiente IT permette di migliorare la qualità del lavoro, evitando ai dipendenti le attività manuali di routine per offrire loro opportunità più strategiche e innovative.



Purtroppo questa transizione non viene sempre accolta con favore.

Ma per fortuna puoi contare su moltissime risorse con strategie e suggerimenti da sfruttare per riscuotere consensi a tutti i livelli dell'azienda:

Leggendo questo [white paper di IDC](#) puoi scoprire i vantaggi in termini di ROI ed efficienza ottenuti dai nostri clienti grazie ad Ansible Automation Platform.

Leggi [Visti da vicino: guida all'automazione dell'ambiente IT per gli amministratori di sistema](#), una raccolta di brevi storie che descrivono le gioie, i dolori e le sfide dell'adozione di una mentalità globale di automazione dell'ambiente IT, nelle aziende e nei team di tutto il mondo.

Leggendo [Il manuale per automation architect](#), puoi scoprire le strategie e le procedure consigliate per ottenere in consenso all'automazione, dai dirigenti di livello C al reparto IT.

Scopri come promuovere il successo dell'automazione, nella [Guida all'automazione per dirigenti IT](#), che ti spiega come:

- Diventare un sostenitore, piuttosto che uno sponsor.
- Allinearti agli obiettivi aziendali.
- Promuovere il cambiamento e la collaborazione.
- Investire nelle persone per promuovere l'automazione.



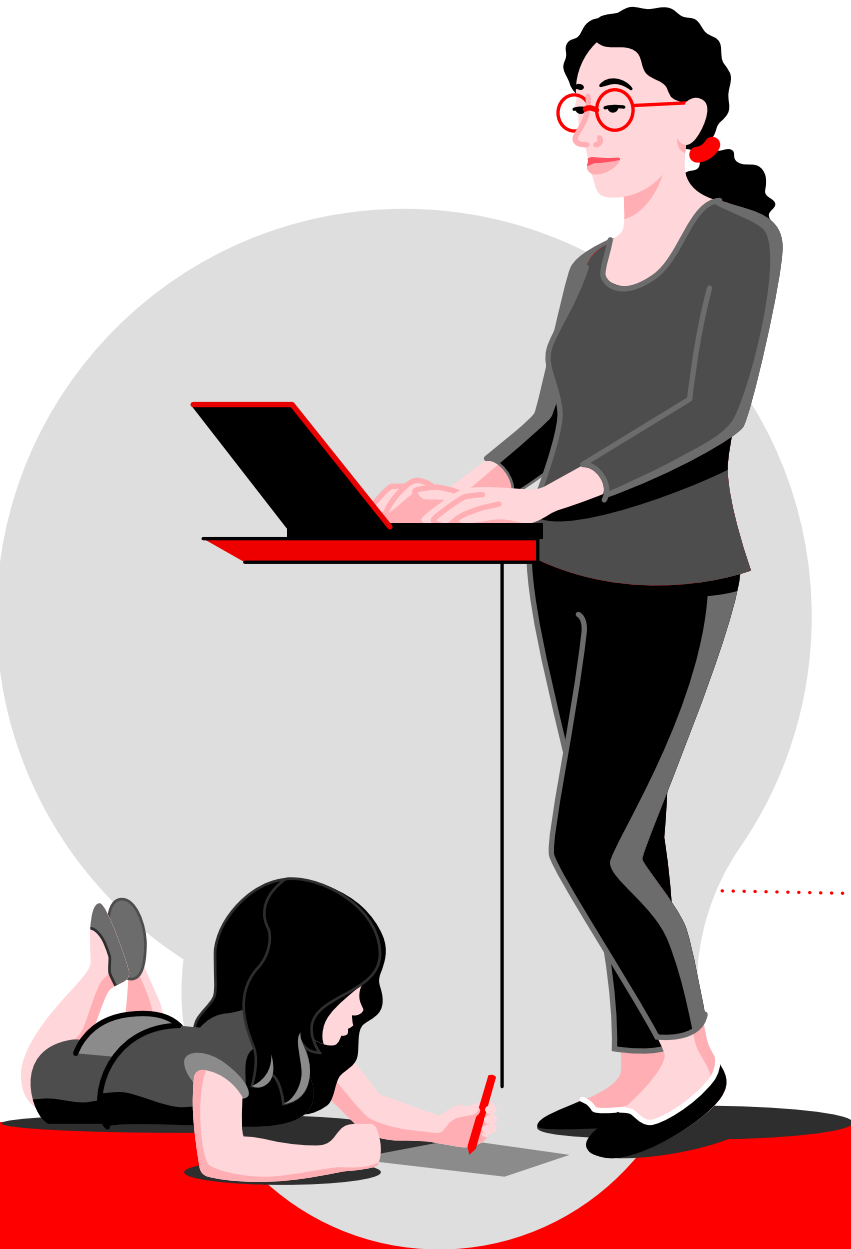
Esplora gli [articoli](#) per leggere le storie dei clienti reali che hanno esteso l'automazione all'interno della loro azienda. Nell'articolo "[In cifre: adozione degli strumenti di automazione dell'ambiente IT da parte del team](#)", potrai trovare suggerimenti e statistiche utilissimi.



[Ansible Automation Platform](#) consente di automatizzare le risorse di cloud pubblico direttamente dal cloud pubblico.



A conti fatti, un team con una formazione adeguata in materia di automazione è un team di successo. Scopri la [formazione](#) su Ansible Automation Platform necessaria al tuo team per iniziare e sviluppare nuove competenze. Red Hat Training and Certification offre moltissime opzioni diverse, per qualunque livello di competenza.



Per scoprire come iniziare, continua a leggere.

Come iniziare

Vuoi scoprire di più su Red Hat Ansible Automation Platform?

Contatta Red Hat.

Scegli il percorso ideale per te.

Contatta Red Hat Services per accelerare il time to value con Red Hat Services Smart Start: Ansible.

Riceverai un'istanza di riferimento di Ansible Automation Platform, contenuti di automazione base e un'integrazione con i provider di identità esterni, lavorando a stretto contatto con gli esperti di Red Hat.

[Contatta Red Hat](#)

Puoi cominciare con un corso di formazione introduttivo gratuito su Ansible o trovare il tuo livello nel percorso di formazione per Red Hat Ansible Automation Platform.

[Inizia subito](#)

Scarica una sottoscrizione Ansible Automation Platform di prova, valida 60 giorni, che include anche Event-Driven Ansible a partire dalla versione 2.4.

[Scarica la risorsa](#)

Collaborando con Red Hat e i suoi partner di servizi puoi velocizzare il deployment delle soluzioni Ansible Automation Platform e accelerare il percorso di automazione del tuo ambiente enterprise.

[Trova un partner](#)

Per scoprire i passi successivi del tuo percorso di automazione, contatta il team Red Hat Technical Account Management.

[Contattaci](#)

È finalmente arrivato il momento di trasformare la tua azienda con l'automazione?

Passi successivi



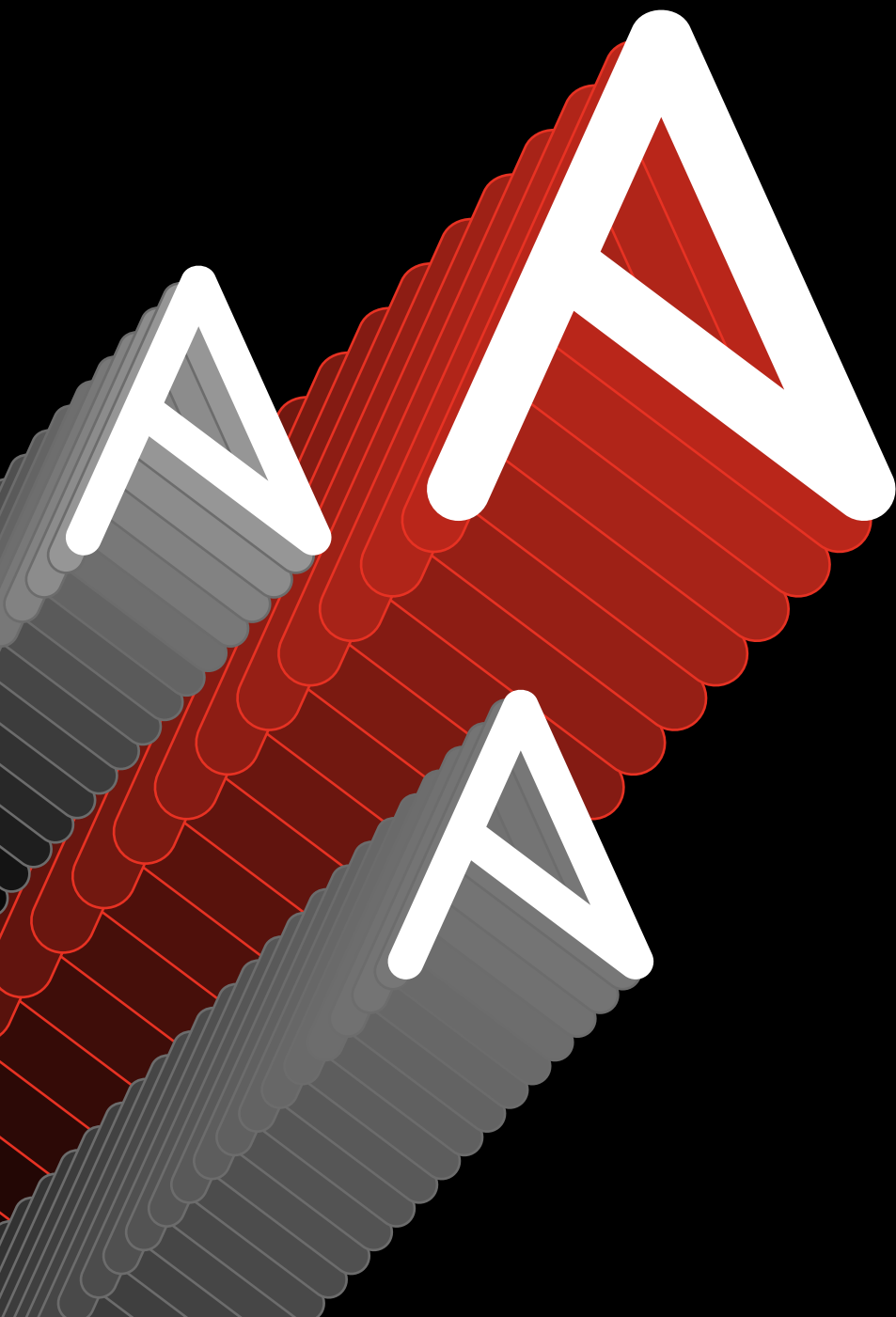
Sai che è arrivato il momento di implementare l'automazione in tutta l'azienda, ma prima di cominciare devi scoprire se è pronta ad accogliere tutti i cambiamenti necessari.

- [Esegui la valutazione Ready-to-Accelerate](#) per scoprire il livello di maturità, resilienza e preparazione all'innovazione della tua azienda, in vista di un progetto di automazione.

Dopo la valutazione, Red Hat Consulting può aiutarti a definire il percorso ottimale per adottare l'automazione nella tua azienda, partendo dal punto in cui si trova ora e aiutandoti ad accelerare le tue iniziative.

- Puoi anche seguire un [corso di formazione su Ansible](#) per migliorare le competenze necessarie a promuovere l'automazione nell'azienda. Non sai da dove cominciare? [Scopri il tuo livello nel percorso di formazione Red Hat Ansible Automation Platform.](#)

Infine, scopri il funzionamento dell'[automazione guidata dagli eventi di Red Hat Ansible Automation Platform](#) per comprendere come applicare al meglio questa tecnologia al tuo contesto specifico. Consulta le risorse [on demand](#), adotta la soluzione, semplifica il lavoro e offri ai tuoi utenti finali un'esperienza dell'IT di qualità superiore.



Informazioni su Red Hat

Red Hat è il leader mondiale per le soluzioni software open source di livello enterprise. Con un approccio basato sul concetto di community, distribuisce tecnologie come Kubernetes, container, Linux e cloud ibrido caratterizzate da affidabilità e prestazioni elevate. Red Hat favorisce l'integrazione di applicazioni nuove ed esistenti, lo sviluppo di applicazioni cloud native, la standardizzazione su uno dei principali sistemi operativi enterprise, e consente di automatizzare e gestire ambienti complessi in modo sicuro. I pluripremiati servizi di consulenza, formazione e assistenza hanno reso Red Hat un partner affidabile per le aziende della classifica Fortune 500. Lavorando al fianco di fornitori di servizi cloud e applicazioni, integratori di sistemi, clienti e community open source, Red Hat prepara le organizzazioni ad affrontare un futuro digitale.